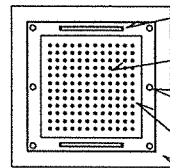
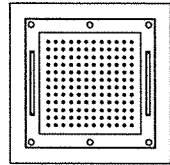
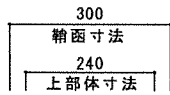


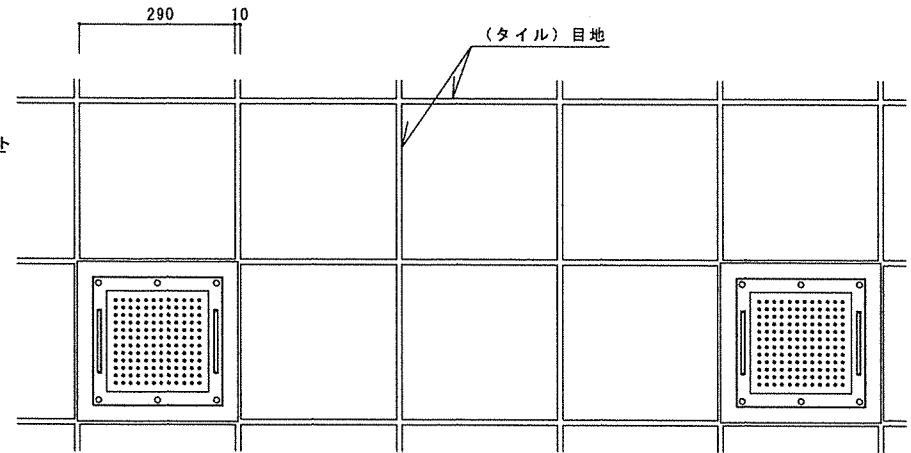
平面図



- 落込み引手 (丸鋼φ6)
- 発光部 (LED+ソーラ) ポリカーボネイト
- 特殊ボス (天板に6個)
- 昇降自在本体 (SUS)
- 箱函胴縁 (SUS)

一般配置図

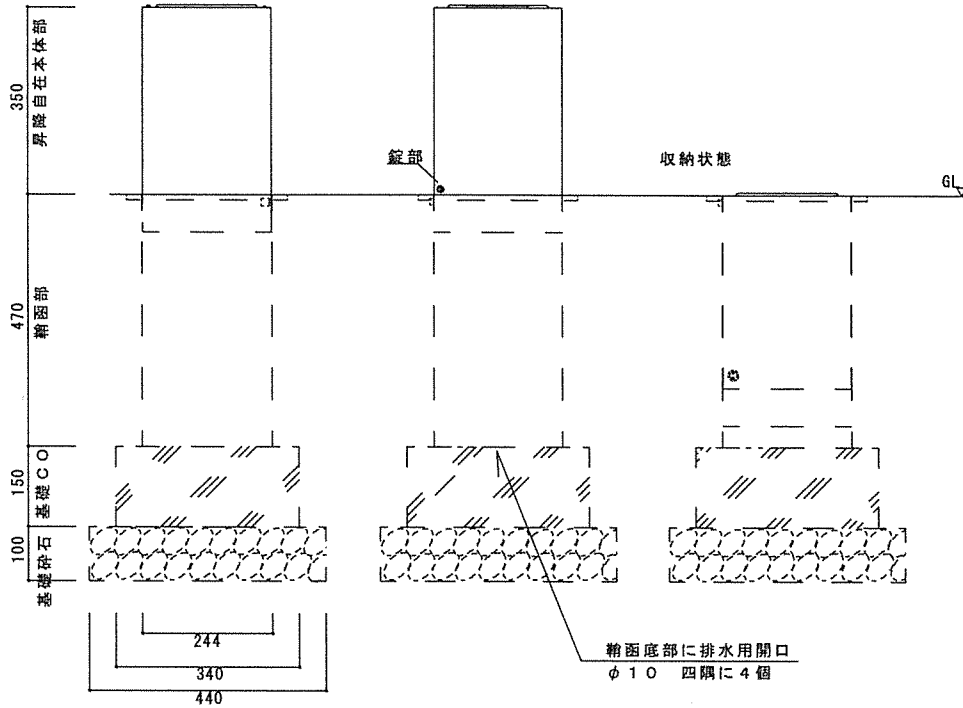
土間取合 (□300 タイル仕上げ)



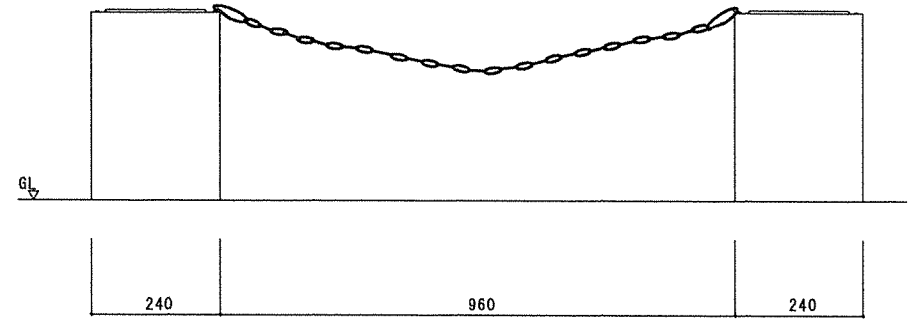
側面図

正面

側面



チェーン配置図 (落込み引手部 取り付け)



バリカー間のスペースは、一般的には1500~1800

機能だけで無い、エントランスの美しい調和

キュービックバリカー 基準寸法□240 H=350

平面図、側面図、一般配置図

1/10

株式会社 ミハラコーポレーション